

# Antje Sammen

Elwen Deemat 1, 25946 Norddorf / Amrum

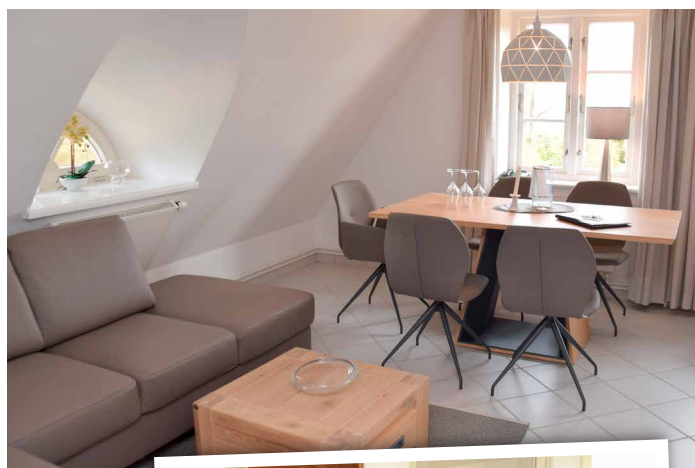
Ein wahres Schmuckstück können wir seit 1995 unseren Gästen mit diesem Haus im Weg Elwen Deemat 1 in Norddorf auf Amrum anbieten. Geschmackvoll und stilsicher wurde bei der Ausstattung der vier großzügigen Ferienwohnungen Altes mit Neuem geschickt und harmonisch kombiniert. So steht ein antiker Sekretär neben dem postmodernen Designertisch – die helle Sichtbalken-Decke im Obergeschoss setzt den Kontrapunkt zu den warmen Farben der eleganten, gemütlichen Möbel.

Die Beschreibung des Hauses Antje Sammen könnten wir so weiterführen, wäre da nicht auch noch die wunderschöne, großzügig gestaltete Gartenanlage. Diese erstreckt sich auf dem insgesamt über 1600 qm großen Grundstück. Aber nicht nur das: Jede Wohnung verfügt über eine eigene geflieste Terrasse mit hochwertigen Gartenmöbeln.

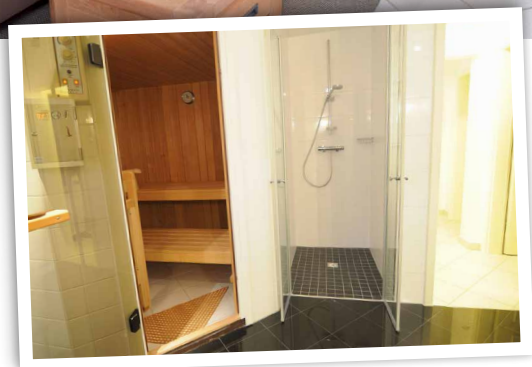
Und wer noch etwas mehr Entspannung sucht, dem stehen finnische Sauna und römisches Dampfbad im Sauna-Center des Nis Randers zur kostenlosen Nutzung zur Verfügung. Außerdem steht Ihnen in allen unseren Häusern kostenloser WLAN-Zugang zur Verfügung.

Das Antje Sammen zählt zu den drei hundefreundlichen VAMERA-Objekten. Hier sind Hunde immer herzlich willkommen.

> Weitere Fotos und Infos unter [www.vamera.de](http://www.vamera.de)



Wohnbeispiel



## Jetzt buchen unter:

VAMERA Ferien am Meer  
Hauptstraße 46 - 48  
23611 Bad Schwartau

Mo. - Do. von 9.00 - 16.00 Uhr  
Fr. von 9.00 - 14.00 Uhr  
(ausgenommen an gesetzlichen Feiertagen)  
Tel.: +49 (0) 451-200 12 96  
Fax: +49 (0) 451-200 12 99

E-Mail: [info@vamera.de](mailto:info@vamera.de)  
Web: [www.vamera.de](http://www.vamera.de)

# Wohnungen:

 **Hunde Willkommen!**

## Wohnungen Typ A:

Die in harmonischen Farben und mit wunderschönen Möbeln ausgestatteten, lichtdurchfluteten Räume der Ferienwohnungen bestechen durch ihren Komfort und die dezente, zurückhaltende Eleganz. Auf zwei Ebenen im Erdgeschoss und im Souterrain finden, auf insgesamt 103 qm, bequem bis zu 5 Personen Platz. Neben dem großen Wohn- / Esszimmer im Erdgeschoss stehen im Souterrain zwei Doppelschlafzimmer sowie ein Einzelschlafzimmer zur Verfügung. Ein großzügiges Badezimmer bietet Ihnen vom Doppelwaschbecken über Wanne, Dusche und WC bis hin zum Kosmetikspiegel und zum Fön alles, was das Urlauberherz begehrt – inklusive einer eigenen Sauna (mit Münzbetrieb). Zusätzlich gibt es ein Gäste-WC im Erdgeschoss. Die Eleganz und den Komfort dieser hochwertigen Ferienwohnungen werden Sie während Ihres ganzen Aufenthaltes genießen.

## Wohnungen Typ B:

Wie könnte man die Ferienwohnungen im Obergeschoss des Antje Sammen treffend beschreiben? Sie sind etwas kleiner im Zuschnitt, aber ebenfalls elegant, komfortabel und modern. Auf 54 qm finden über zwei Ebenen 4 bis 5 Personen Platz. Es stehen ein Wohn- / Esszimmer, Küche, Duschbad / WC und ein Doppelschlafzimmer zur Verfügung. Über eine Flurtreppe gelangen Sie ins Dachgeschoss. Hier befindet sich ein separater, abgeschlossener Schlafräum mit Einzelbetten für 3 Personen. Die exklusive Einrichtung ist in freundlichen, hellen Farben gehalten. Selbstverständlich finden Sie neben dem unwiderstehlichen, romantischen und verspielten Charme auch hier eine hervorragende Komplettausstattung vor.

## Typ A (für bis zu 5 Personen)

- Erdgeschoss / Souterrain – ca. 103 qm mit Terrasse, Wohn- / Esszimmer, Küche, Gäste-WC, Bad / WC mit Badewanne, Dusche und Doppelwaschbecken, Sauna mit Münzbetrieb
- 2 Doppelschlafzimmer, 1 Einzelschlafzimmer

### Preis pro Tag

HS	ZS	NS
254 €	220 €	186 €



## Typ B (für 4-5 Personen)

- Obergeschoss über 2 Ebenen – ca. 54 qm mit eigener Terrasse auf dem Gartengrundstück, Wohn- und Esszimmer, Küche, Duschbad / WC
- 1 Doppelschlafzimmer sowie 1 abgeschlossener Schlafräum für 3 Personen mit Einzelbetten im Dachgeschoss

### Für 4 Personen: Preis pro Tag

HS	ZS	NS
192 €	166 €	139 €



### Für 5 Personen: Preis pro Tag

HS	ZS	NS
208 €	181 €	152 €



<b>HS</b>	= Hauptsaison (22.6.20 – 13.9.20 und 21.12.20 – 10.1.21)
<b>ZS</b>	= Zwischensaison (30.3.20 – 21.6.20 und 14.9.20 – 2.11.20)
<b>NS</b>	= Nebensaison (6.1.20 – 29.3.20 und 3.11.20 – 20.12.20)



**Weitere Informationen finden Sie jetzt auf [www.vamera.de](http://www.vamera.de)**

Hier können Sie auch Ihre Buchungsanfrage stellen: [info@vamera.de](mailto:info@vamera.de)

**Lassen Sie sich persönlich beraten und buchen Sie direkt**

Mo. bis Do. von 9.00 bis 16.00 Uhr  
Fr. von 9.00 bis 14.00 Uhr unter  
**Tel. +49 (0) 451-200 12 96**  
Fax +49 (0) 451-200 12 99  
(ausgenommen an gesetzlichen Feiertagen)

**Sitz der Verwaltung:**  
Vamera Ferien am Meer  
Hauptstraße 46 – 48  
23611 Bad Schwartau