

## WOHNUNG – TYP E



Für bis zu 4 Personen



Hunde willkommen

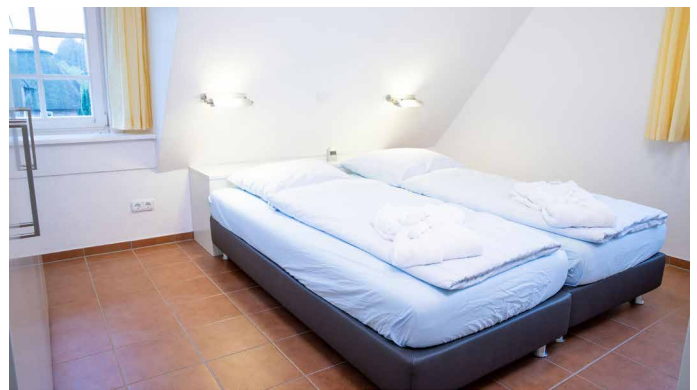
Im Obergeschoss unseres Witjhüs liegt die Wohnung vom Typ E. Sie ist ca. 80 qm groß und ist geeignet für bis zu 4 Personen. Im ausgebauten Dachgeschoss befindet sich ein zusätzliches Schlafzimmer mit 2 Einzelbetten sowie ein weiteres Duschbad/WC. Aus den Fenstern haben Sie einen seitlichen direkten Blick auf die nahegelegene Wattseite der Insel. Die Einrichtung ist zeitlos elegant und im gehobenen Vamera-Standard. Die Küche ist voll ausgestattet mit Geschirrspüler, Backofen und Mikrowelle. Als Ergänzung für Ihre komplette Urlaubserholung steht Ihnen im hauseigenen Garten eine eigene kleine Terrasse mit Strandkorb zur Verfügung.

### AUSSTATTUNG:

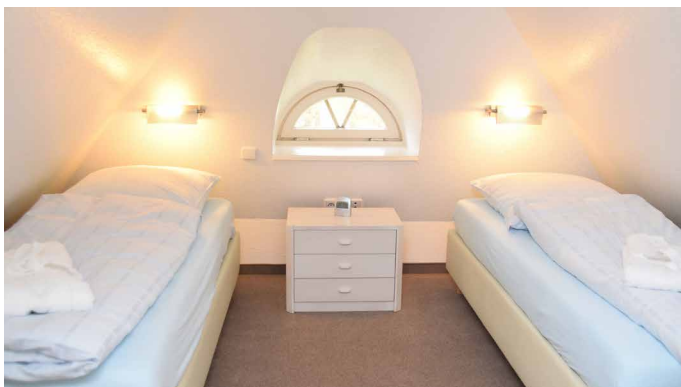
- 80 m<sup>2</sup> – Obergeschoss über 2 Ebenen
- Wohn- / Esszimmer, Küche
- 1 Doppelschlafzimmer, 1 Duschbad / WC
- ein weiteres Schlafzimmer für 2 Personen mit Einzelbetten und 1 Duschbad / WC im ausgebauten Dachgeschoss
- eigene Terrasse auf dem Gartengrundstück



Wohn- und Essbereich



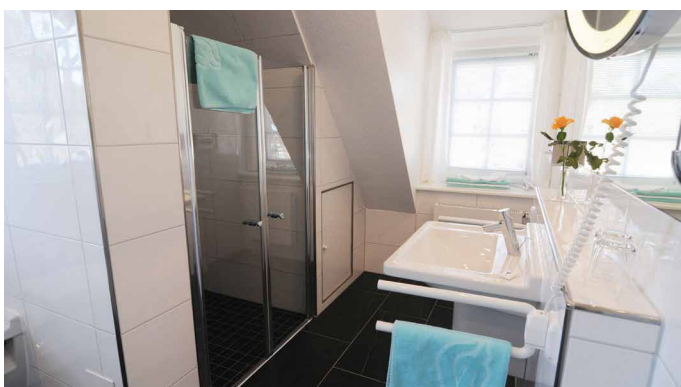
Doppelschlafzimmer



Weiteres Schlafzimmer mit Einzelbetten



Blick in die offene Küche



Badezimmer mit bodenbündiger Dusche

### PREISE (pro Tag):

HS = Hauptsaison (25.6.22 – 8.9.22 & 17.12.22 – 8.1.23)	ZS = Zwischensaison (1.4.22 – 24.6.22 & 9.9.22 – 31.10.22)	NS = Nebensaison (8.1.22 – 31.3.22 & 1.11.22 – 16.12.22)
<b>245 €</b>	<b>215 €</b>	<b>175 €</b>

> Jetzt buchen unter [www.vamera.de](http://www.vamera.de) oder 0451-200 12 96



Nei Stich 24, 25946 Norddorf / Amrum

# Witjhüs



Für bis zu 4 Personen



25 m<sup>2</sup> – 80 m<sup>2</sup>



Hunde willkommen

Am Ortsrand von Norddorf, Nei Stich 24, liegt, weit zurückgesetzt von der ohnehin nur wenig befahrenen Straße, das Witjhüs – ein echtes, altes Friesenhaus. Stilvoll, modern und elegant bietet Ihnen auch das Witjhüs – wie alle unsere Objekte – höchsten Komfort und eine exklusive Einrichtung.

Alle Ferienwohnungen des Hauses verfügen über eine hochwertige Ausstattung. Das Besondere an unserem Witjhüs ist jedoch seine zauberhafte Lage: Strahlend weiß steht dieses Ferienhaus mit seinem überhängenden Reetdach inmitten von Kiefern und Heckenrosen – und dies direkt vor den malerischen Wattwiesen.

Der Blick hinaus über das Watt weckt Stimmungen, Gefühle und Sehnsüchte – und lädt uns selbst jedes Mal wieder zum Träumen ein.

Und sollte das Wetter einmal nicht ganz so gut sein, dann steht Ihnen die gesamte Wellnessanlage im Friesenhof (Schwimmbad, Dampfbad, Sauna etc.) zur kostenlosen Nutzung offen. Außerdem steht Ihnen in allen unseren Häusern kostenloser WLAN-Zugang zur Verfügung.

> Weitere Objekte und Wohnungstypen finden Sie unter [www.vamera.de](http://www.vamera.de)

## Jetzt buchen unter:

VAMERA Ferien am Meer  
Hauptstraße 46 - 48  
23611 Bad Schwartau

Mo. – Do. von 9.00 – 16.00 Uhr  
Fr. von 9.00 – 14.00 Uhr  
(ausgenommen an gesetzlichen Feiertagen)

Tel.: +49 (0) 451-200 12 96  
Fax: +49 (0) 451-200 12 99

E-Mail: [info@vamera.de](mailto:info@vamera.de)  
[www.vamera.de](http://www.vamera.de)

