

WOHNUNG – TYP A



Für bis zu 5 Personen



Hunde willkommen

Die in harmonischen Farben und mit wunderschönen Möbeln ausgestatteten, lichtdurchfluteten Räume der Ferienwohnungen bestechen durch ihren Komfort und die dezente, zurückhaltende Eleganz. Auf zwei Ebenen im Erdgeschoss und im Souterrain finden, auf insgesamt 103 qm, bequem bis zu 5 Personen Platz.

Neben dem großen Wohn- / Esszimmer im Erdgeschoss stehen im Souterrain zwei Doppelschlafzimmer sowie ein Einzelschlafzimmer zur Verfügung. Ein großzügiges Badezimmer bietet Ihnen vom Doppelwaschbecken über Wanne, Dusche und WC bis hin zum Kosmetikspiegel und zum Fön alles, was das Urlauberherz begehrt – inklusive einer eigenen Sauna (mit Münzbetrieb). Zusätzlich gibt es ein Gäste-WC im Erdgeschoss. Die Eleganz und den Komfort dieser hochwertigen Ferienwohnungen werden Sie während Ihres ganzen Aufenthaltes genießen.

AUSSTATTUNG:

- 103 m² – Erdgeschoss/ Souterrain mit Terrasse
- Wohn- / Esszimmer, Küche, Gäste-WC, Bad / WC mit Badewanne, Dusche und Doppelwaschbecken, Sauna mit Münzbetrieb
- 2 Doppelschlafzimmer, 1 Einzelschlafzimmer



Esszimmer mit Blick in den Wohnbereich



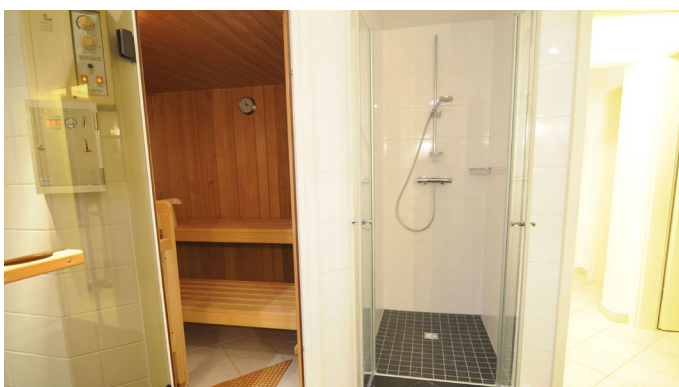
Großzügiger, heller Essbereich



Doppelschlafzimmer



Blick in die offene Küche



Bad mit Sauna und bodenbündiger Dusche



Unser Service für Ihre Erholung

